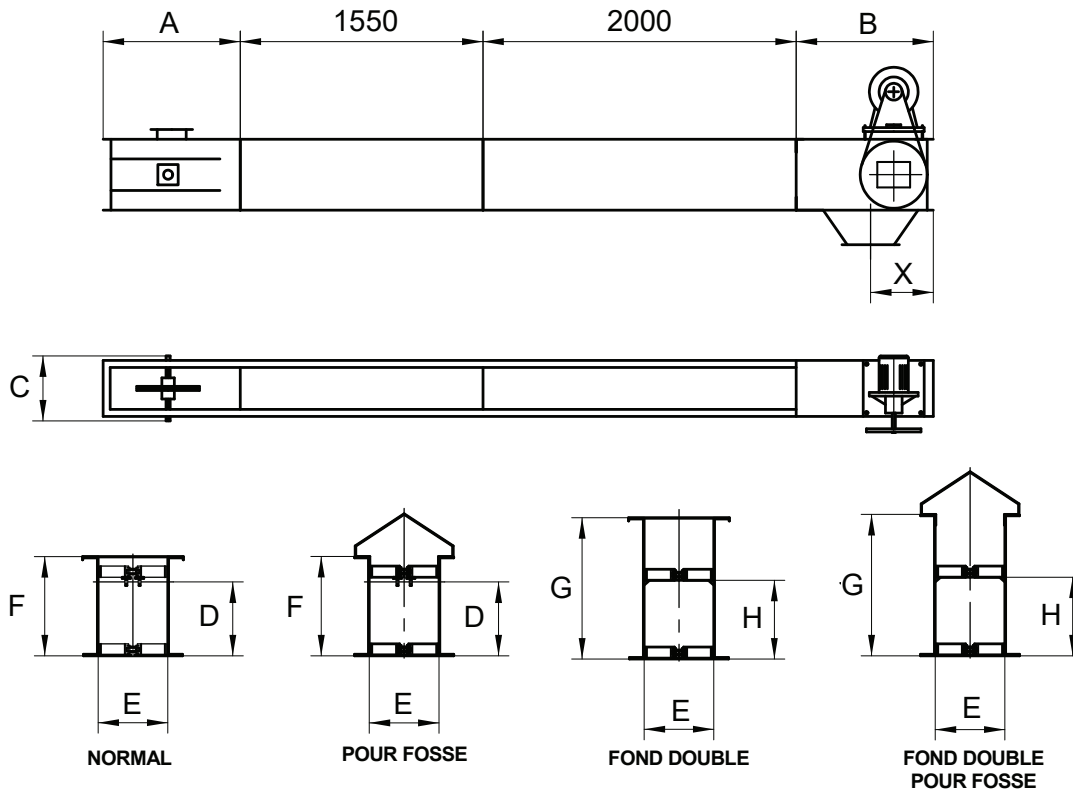


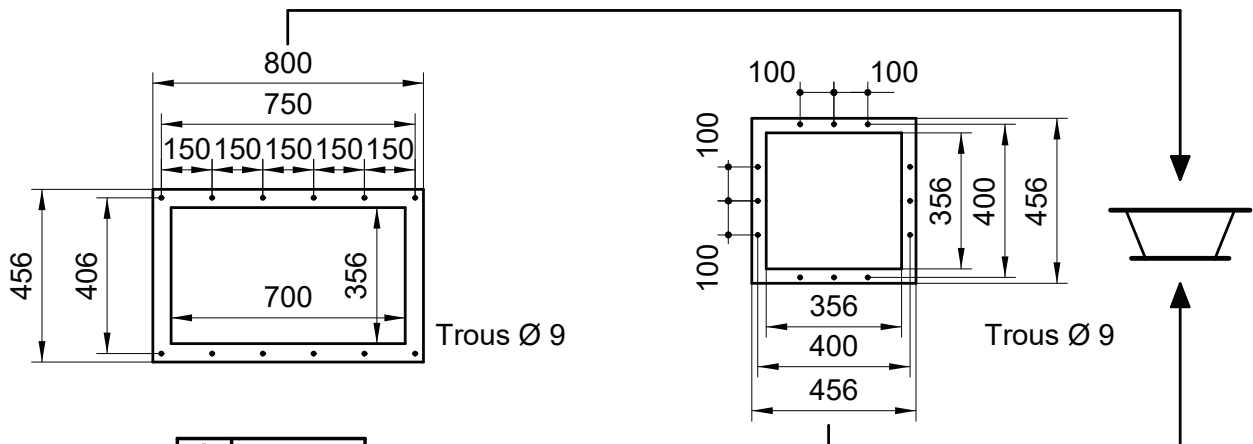
F.lli Borghi S.N.C.  
 Via Paradello, 7 - 45037 Melara (Rovigo) Italia  
 Telef. 0425/89689 (4 linee r.a.) Telefax 0425/89636  
 Telex 434613 BORGHI I

# TRANSPORTEUR A CHAINE Mod. TC 80

VERSION AVEC CHAINE AVEC CHARGE DE RUPTURE. = 10.000 - 14.000 Kg



## BRIDAGE GOULOT DE CHARGEMENT ET DECHARGEMENT



A	1025
B	950
C	627
D	460
E	350
F	550
G	750
H	/
X	550

VELOCITE'	q/h	m <sup>3</sup> /h
0,4 m/s	1200	
0,5 m/s	1400	
0,6 m/s	1600	

VELOCITE'	PIGNON	COURONNE
0,4 m/s	Z 15	Z 45
0,5 m/s	Z 15	Z 35
0,6 m/s	Z 15	Z 30

Débit calculé pour produits granulaires

 P.S. 0,75 Kg/dm<sup>3</sup>

Umidité 16%

**TRANSPORTEUR A CHAÎNE Mod. TC 80 STANDARD (tête H=550)**
**Version à chaîne avec charge de rupture de 10.000-14.000 kg.**

Construction complètement métallique à éléments modulaires boulonnés entre leurs

Fonds en fer 360 .....	3,0 mm
Flancs auges en fer 360.....	3,0mm
Flancs têtes en fer 360 .....	3,0+6,0 mm
Couvercles en fer 360 .....	1,5 mm
Largeur totale.....	456 mm
Hauteur totale .....	555 mm
Largeur d'emploi .....	350 mm
Hauteur d'emploi.....	460 mm
Section d'emploi.....	0,161 mq.
Vitesse chaîne.....	m/s
Roue de commande interne dente Z= 10 pas 100 mm..... pour charge de rupture de 10.000 kg.	
Roue de commande interne dente Z= 10 pas 125 mm..... pour charge de rupture de 14.000 kg.	

Roue interne de renvoi lisse

Supports arbre de commande et de renvoi à bride à quatre trous en fonte grise PCJ

Tension de chaîne par tendeur à vis

Front tête de commande articulée à contrepoids anti-noyage

Tête de commande équipée de prise d'air de connexion à la ligne d'aspiration poussières

Commande par motoréducteur coaxiale avec engrenages en bain d'huile ou à graisse permanente

Transmission par pignons, par chaîne, par rouleaux

**CHAÎNE type MILLE**

COMPOSANTES CHAÎNE	10.000 kg	14.000 Kg
Plat chaîne en C 45 trempé et revenu	30 x 5 mm	40 x 6,5 mm
Pivot chaîne 9s MN PB 36 cimenté ( rectifié )	Ø 14,5 mm	Ø 16 mm
Pas chaîne	100 mm	125 mm
Poids chaîne	4,5 Kg/m	5,52 kg/m
Charge de rupture chaîne	10.000 Kg.	14.000 Kg
Coefficient de sécurité min. chaîne	6	6

**SUR DEMANDE:**

Protection superficielle : 1) Par galvanisation à chaud selon procédé SENDZIMIR

2) Vernissage avec poussières de polyuréthane cuites au four

Portières d'inspection placées au niveau des points de chargement et déchargement du produit transporté

Portières antidéflagrantes avec bouchons de caoutchouc, un tous les 9 mètres

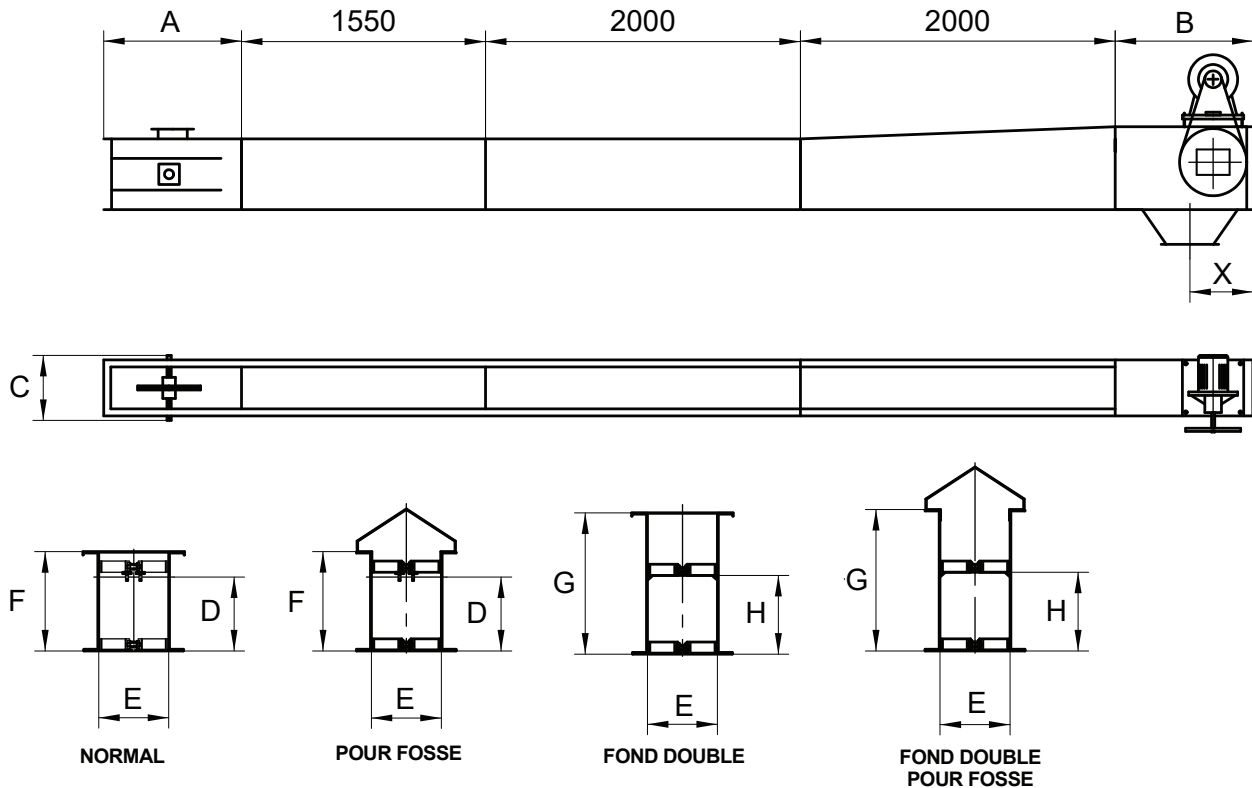
Capteurs de tours

Microswich de sécurité sur front tête

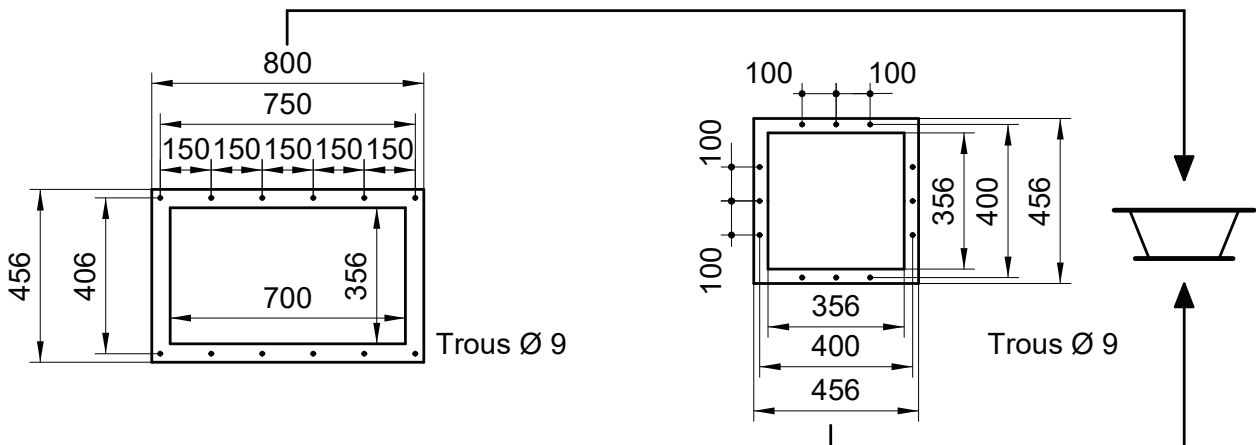
F.lli Borghi S.N.C.  
 Via Paradello, 7 - 45037 Melara (Rovigo) Italia  
 Telef. 0425/89689 (4 linee r.a.) Telefax 0425/89636  
 Telex 434613 BORGHI I

# TRANSPORTEUR A CHAINE Mod. TC 80

VERSION AVEC CHAINE AVEC CHARGE DE RUPTURE = 18.000 - 22.000 - 35.000 Kg



## BRIDAGE GOULOT DE CHARGEMENT ET DECHARGEMENT



A	1025
B	950
C	627
D	460
E	350
F	550
G	/
H	/
X	550

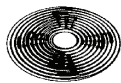
VELOCITE'	q/h	m <sup>3</sup> /h
0,4 m/s	1200	
0,5 m/s	1400	
0,6 m/s	1600	

VELOCITE'	PIGNON	COURONNE
0,4 m/s	Z 15	Z 45
0,5 m/s	Z 15	Z 35
0,6 m/s	Z 15	Z 30

Débit calculé pour produits granulaires

 P.S. 0,75 Kg/dm<sup>3</sup>

Umidité 16%

**TRANSPORTEUR A CHAÎNE Mod. TC 80 (tête H=650)****Version à chaîne avec charge de rupture de 18.000-22.000-35.000 kg.**

Construction complètement métallique à éléments modulaires boulonnés entre leurs

Fonds en fer 360 .....	3,0 mm
Flancs auges en fer 360.....	3,0mm
Flancs têtes en fer 360 .....	3,0+3,0 mm
Couvercles en fer 360 .....	1,5+2,0 mm
Largeur totale.....	456 mm
Hauteur totale .....	555 mm
Largeur d'emploi .....	350 mm
Hauteur d'emploi.....	460 mm
Section d'emploi.....	0,161 mq.
Vitesse chaîne.....	m/s

Roue de commande interne dente Z= 10 pas

Roue interne de renvoi lisse

Supports arbre de commande et de renvoi à bride à quatre trous en fonte grise PCJ

Tension de chaîne par tendeur à vis

Front tête de commande articulée à contrepoids anti-noyage

Tête de commande équipée de prise d'air de connexion à la ligne d'aspiration poussières

Commande par motoréducteur coaxiale avec engrenages en bain d'huile ou à graisse permanente

Transmission par pignons, par chaîne, par rouleaux

## CHAÎNE type MILLE

COMPOSANTES CHAÎNE	18.000 kg	22.000 kg	35.000 kg
Plat chaîne en C 45 trempé et revenu	40 x 6 mm		
Pivot chaîne 9s MN PB 36 cimenté ( rectifié )	Ø 19 mm		
Pas chaîne	150 mm		
Poids chaîne	8 Kg/m		
Charge de rupture chaîne	18.000 Kg.		
Coefficient de sécurité min. chaîne	6		

**SUR DEMANDE:**

Protection superficielle : 1) Par galvanisation à chaud selon procédé SENDZIMIR

2) Vernissage avec poussières de polyuréthane cuites au four

Portières d'inspection placées au niveau des points de chargement et déchargement du produit transporté

Portières antidéflagrantes avec bouchons de caoutchouc, un tous les 9 mètres

Capteurs de tours

Microswitch de sécurité sur front tête