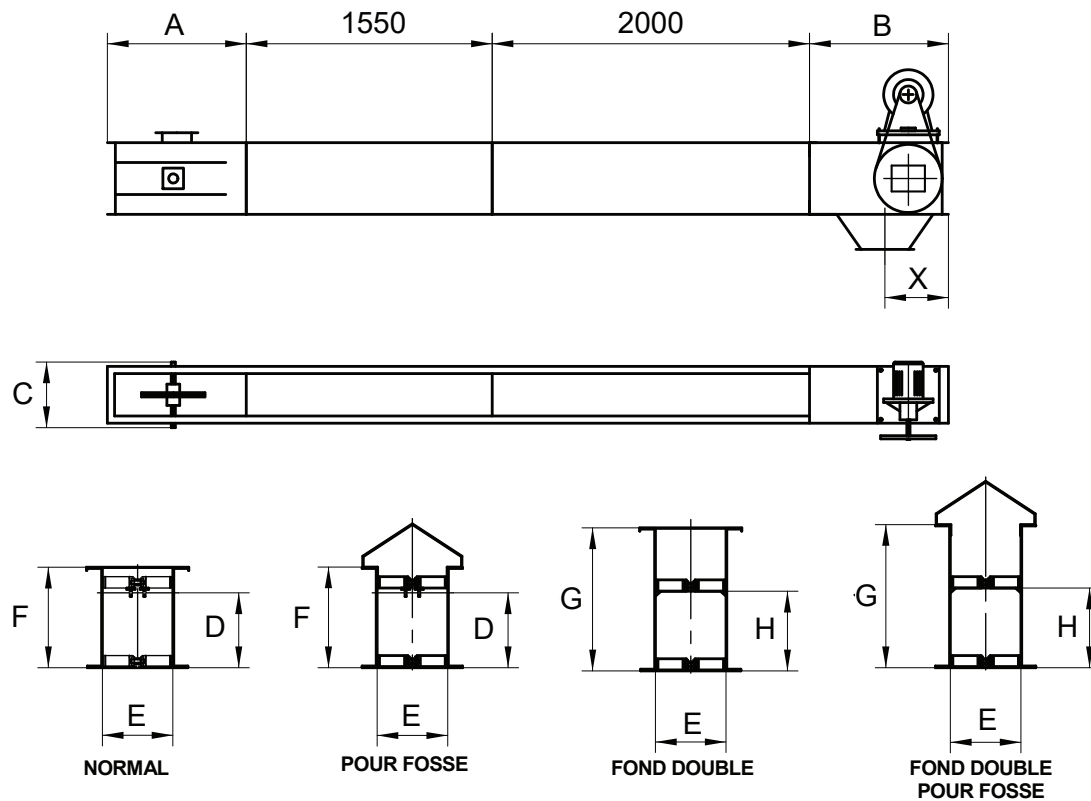
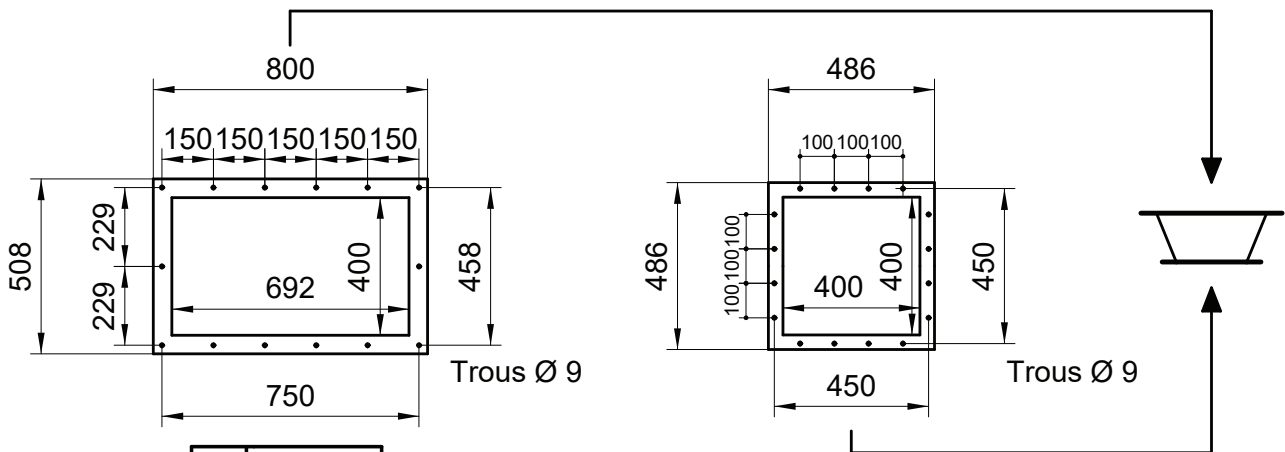


F.lli Borghi S.N.C.
 Via Paradello, 7 - 45037 Melara (Rovigo) Italia
 Telef. 0425/89689 (4 linee r.a.) Telefax 0425/89636
 Telex 434613 BORGHI I

TRANSPORTEUR A CHAINE Mod. TC 100



BRIDAGE GOULOT DE CHARGEMENT ET DECHARGEMENT



A	1100
B	950
C	668
D	470
E	400
F	657
G	950
H	552
X	550

VELOCITE'	q/h	m ³ /h
0,4 m/s	1700	230
0,5 m/s	2000	270
0,6 m/s	2300	307

VELOCITE'	PIGNON	COURONNE
0,4 m/s	Z 15	Z 65
0,5 m/s	Z 15	Z 55
0,6 m/s	Z 15	Z 45

Débit calculé pour produits granulaires

 P.S. 0,75 Kg/dm³

Umidité 16%

**TRANSPORTEUR A CHAINE Mod. TC 100**

Construction complètement métallique à éléments modulaires boulonnés entre leurs

Fonds en fer 360	5,0 mm
Flancs auges en fer 360.....	4,0mm
Flancs têtes en fer 360	4,0+6,0 mm
Couvercles en fer 360	2,0 mm
Largeur totale.....	508 mm
Hauteur totale	657 mm
Largeur d'emploi	400 mm
Hauteur d'emploi.....	470 mm
Section d'emploi.....	0,188 mq.
Vitesse chaîne.....	m/s
Roue de commande interne dente Z= 10 pas 150 mm	
Roue interne de renvoi lisse	
Supports arbre de commande et de renvoi à bride à quatre trous en fonte grise PCJ	
Tension de chaîne par tendeur à vis	
Front tête de commande articulée à contrepoids anti-noyage	
Tête de commande équipée de prise d'air de connexion à la ligne d'aspiration poussières	
Commande par motoréducteur coaxiale avec engrenages en bain d'huile ou à graisse permanente	
Transmission par pignons, par chaîne, par rouleaux	

CHAINE type MILLE

COMPOSANTES CHAINE	18.000 kg	30.000 Kg
Plat chaîne en C 45 trempé et revenu	40 x 6 mm	60 x 8 mm
Pivot chaîne 9s MN PB 36 cimenté (rectifié)	Ø 19 mm	Ø 30 mm
Pas chaîne	150 mm	150 mm
Poids chaîne	8 Kg/m	12 kg/m
Charge de rupture chaîne	18.000 Kg.	30.000 Kg
Coefficient de sécurité min. chaîne	6	6

SUR DEMANDE:

Protection superficielle : 1) Par galvanisation à chaud selon procédé SENDZIMIR

2) Vernissage avec poussières de polyuréthane cuites au four

Portières d'inspection placées au niveau des points de chargement et déchargement du produit transporté

Portières antidéflagrantes avec bouchons de caoutchouc, un tous les 9 mètres

Capteurs de tours

Microswich de sécurité sur front tête